

# baustyl

Solution décorative et technique de façade



## A l'écoute de nos clients ...

...telle est la devise de l'équipe Baukom France – Aussi bien dans la gestion de vos commandes jusqu'à l'expédition de votre marchandise, que sur le terrain avec une équipe de techniciens performants et compétents.

Nous mettons à votre disposition notre connaissance et notre savoir-faire, afin de vous offrir les solutions adaptées et ainsi vous permettre de travailler avec facilité, précision et efficacité.

Ce catalogue sur les tablettes de fenêtre et les moulures traduit notre volonté d'être toujours à la pointe des dernières technologies.

---

|  |         |
|--|---------|
| Solutions <b>baustyl</b>                                 | Page 4  |
| <b>baustyl Flex</b>                                      | Page 5  |
| <b>baustyl Pro</b>                                       | Page 6  |
| Bandeau  | Page 7  |
| Corniche   | Page 10 |
| Corniche sous-toiture                                    | Page 11 |
| Accessoire   | Page 12 |
| Cahier des charges - Modénature de façade <b>baustyl</b> | Page 13 |
| Conditions générales de vente                            | Page 15 |

---

La forme et couleurs des produits du catalogue peuvent différer avec les produits originaux.  
Retrouvez les fiches technique sur notre site internet **baukom-france.fr**

### **Baukom France**

9 rue de la Source - ZA Sud du Val de Moder

67350 NIEDERMODERN

Tél : 03.88.07.51.87

info@baukom-france.fr

**baukom-france.fr**

# baustyl

Gamme de profil **décoratif**  
et **solution technique** pour les façades

Baukom est le spécialiste des profilés pour la façade et l'isolation thermique (ITE) depuis plus de 20 ans.

Pour compléter notre collection de cornières, rails de départ ou latéraux, acier ou pvc, trames, chevilles, blocs de fixation, embrasures de fenêtres... nous avons développé la gamme **baustyl**, une nouvelle gamme de modénatures de façade.

Les produits **baustyl Flex** et **baustyl Pro** sont des réponses visant à améliorer l'esthétique et éviter les ponts thermiques sur façades à revêtement traditionnel ou revêtement ITE.

## baustyl Flex

- Polystyrène expansé haute densité ignifugé recouvert d'une résine acrylique ignifugée
- Aspect lisse
- **Solution** : isolante
- **Longueur** : jusqu'à 2,50 ml

### Avantages

- Matériau très léger
- Haute résistance aux intempéries
- Mise en œuvre facile et rapide
- Sur-mesure
- Economique
- Protection thermique
- Produit parfaitement adapté aux solutions ITE

### Sur-mesure

- Notre process industriel permet de créer ou recréer des modénatures selon la créativité de l'architecte ou de l'environnement du chantier
- Reproduction à l'identique des modèles possible en 2D et 3D
- Longueurs : jusqu'à 2,50 ml
- Devis sous 48h
- Délai de fabrication 4 semaines

### Mise en œuvre

- Colle Baustyl en seau et tube
- Double encollage
- Etanchéité
- Mise en peinture avec une peinture acrylique pour façade
- Les produits Baustyl Flex et Baustyl Pro peuvent être réenduit sur toute leur surface
- Sur-demande, possibilité de réalisation en qualité revêtement PU lisse ou silicé

## baustyl Pro

- Matériau léger à base de minéraux, divers silicates avec une faible teneur en résine synthétique.
- Aspect lisse
- **Solution** : classement feu
- **Longueurs** : jusqu'à 2ml

### Les produits baustyl

- Moulure, corniche, bandeau
- Nez d'appui de fenêtre
- Appui de fenêtre isolant - ou non
- Colonne, bossage, parement

### Lexique

**BOSSAGE** : Pierre lisse ou grossièrement taillée, avec un biseau sur les côtés. Utilisée généralement dans les angles de maisons et aux étages supérieurs.

**BANDEAU** : Saillie horizontale continue longeant une façade.

**FRONTON** : Arc segmenté ou pointe de façade au-dessus d'une fenêtre ou porte, généralement encadré avec des moulures.

**RETOUR D'ANGLE** : Angle saillant à 45° permettant de réaliser la finition latérale d'un élément linéaire (comme par exemple dans le cas des appuis de fenêtres).

**APPUI DE FENETRE** : Partie inférieure horizontale du châssis de fenêtre, généralement orientée en biais vers l'avant, faisant saillie par rapport à la maçonnerie et pourvue, sur sa face inférieure, d'un seuil rainuré. Coudé aux extrémités

## baustyl Flex

### Description

Élément de décoration isolant constitué d'un cœur en polystyrène expansé ignifugé et recouvert d'une résine acrylique ignifugée

### Domaine d'application

La gamme **baustyl Flex** est adaptée pour la pose sur bâtiment neuf et en rénovation. Convient pour les maisons individuelles, les bâtiments d'habitations collectives et tertiaires, les établissements recevant du public (ERP) et les bâtiments industriels. Compatible avec tous les systèmes d'ITE.

### Classement feu

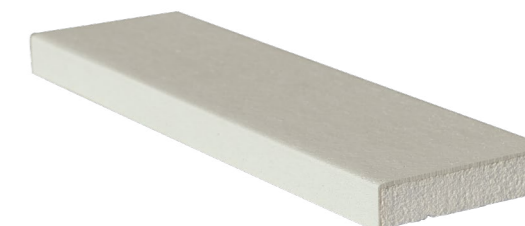
Euroclasse E

### Bandeau RPP112

Longueur 2000 - 2500 mm

Largeur (débord) 35 mm

Épaisseur 110 mm



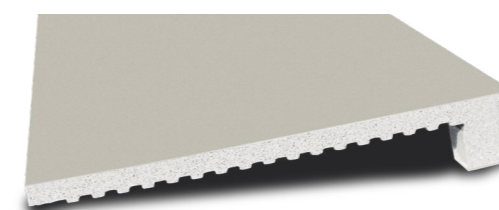
### Appui de fenêtre FBS

Longueur 1200 - 1500 - 1800 - 2000 - 2500 mm

Profondeur 410 mm

Hauteur du nez 75 mm

Pente Env. 2%



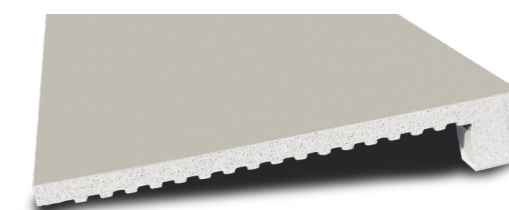
### Appui de fenêtre FBA

Longueur 1200 - 1500 - 1800 - 2000 - 2500 mm

Profondeur 510 mm

Hauteur du nez 75 mm

Pente Env. 2%

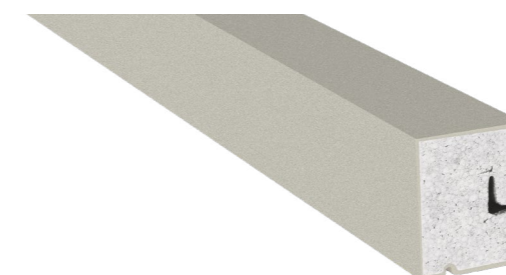


### Nez d'appui de fenêtre NFB76

Longueur 1500 - 2000 mm

Largeur (débord) 65 mm

Épaisseur 75 mm

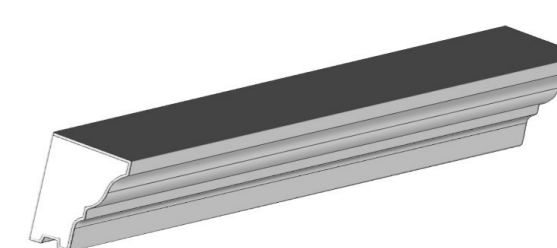


### Nez d'appui de fenêtre NFB129

Longueur 2000 mm

Largeur (débord) 95 mm

Épaisseur 120 mm



# baustyl Pro

## Description

Élément de décoration de façade de bâtiment, matériau de construction léger à base de minéraux, divers silicates, avec une faible teneur en résine synthétique.

## Domaine d'application

La gamme **baustyl Pro** est adaptée pour la pose sur bâtiment neuf et en rénovation. Convient pour les maisons individuelles, les bâtiments d'habitations collectives et tertiaires, les établissements recevant du public (ERP) et les bâtiments industriels. Compatible avec tous les systèmes d'ITE.

## Classement feu

A2

### Appui de fenêtre KFS

Longueur 1200 - 1500 - 1800 - 2000 mm

Profondeur 410 mm

Épaisseur 25 mm



### Appui de fenêtre KFA

Longueur 1200 - 1500 - 1800 - 2000 mm

Profondeur 510 mm

Hauteur du nez 75 mm



### Nez d'appui de fenêtre PN-1202

Longueur 1000 - 1200 - 1500 - 1800 - 2000 mm

Largeur (débord) 65 mm

Épaisseur 75 mm



Éléments de décoration pour embellir et conserver à l'identique les façades tels que les bandeaux, corniches et consoles.

Nous consulter pour toute demande particulière : dimensions, modèles, application isolante.

Tous nos produits sont réalisables en FLEX ou PRO

### PB-1102

Dimensions 50 x 20 mm

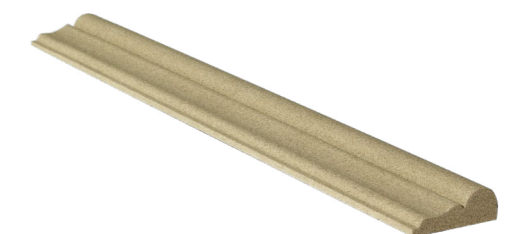
Longueur 1000 mm



### PB-1105

Dimensions 60 x 20 mm

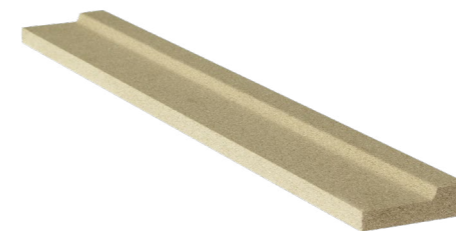
Longueur 1000 mm



### PB-1106

Dimensions 70 x 20 mm

Longueur 1000 mm



### PB-1109

Dimensions 70 x 30 mm

Longueur 1000 mm



### PB-1112

Dimensions 75 x 35 mm

Longueur 1000 - 1500 mm



### PB-1114

Dimensions 80 x 25 mm

Longueur 1000 mm





**PB-1117**

Dimensions 85 x 30 mm  
 Longueur 1000 - 1500 mm



**PB-1120**

Dimensions 100 x 25 mm  
 Longueur 1000 - 1500 - 2000 mm



**PB-1133**

Dimensions 135 x 35 mm  
 Longueur 1000 - 1500 - 2000 mm



**PB-1138**

Dimensions 150 x 40 mm  
 Longueur 1000 - 1500 - 2000 mm



**PB-1127**

Dimensions 115 x 35 mm  
 Longueur 1000 - 1500 - 2000 mm



**PB-1128**

Dimensions 120 x 30 mm  
 Longueur 1000 - 1500 - 2000 mm



**PB-1140**

Dimensions 150 x 45 mm  
 Longueur 1000 - 1500 - 2000 mm



**PB-1131**

Dimensions 130 x 40 mm  
 Longueur 1000 - 1500 - 2000 mm



**PB-1132**

Dimensions 135 x 35 mm  
 Longueur 1000 - 1500 - 2000 mm



Tous nos produits sont réalisables en FLEX ou PRO

Tous nos produits sont réalisables en FLEX ou PRO

**PN-1215**

Dimensions 120 x 60 mm  
 Longueur 1000 - 1500 - 2000 mm



**PN-1218**

Dimensions 125 x 60 mm  
 Longueur 1000 - 1500 - 2000 mm



**PN-1221**

Dimensions 130 x 70 mm  
 Longueur 1000 - 1500 - 2000 mm



**PN-1225**

Dimensions 145 x 60 mm  
 Longueur 1000 - 1500 - 2000 mm



**PD-1300**

Dimensions 250 x 185 mm  
 Longueur 1000 mm



**PD-1301**

Dimensions 255 x 170 mm  
 Longueur 1000 mm



**PD-1302**

Dimensions 250 x 180 mm  
 Longueur 1000 mm



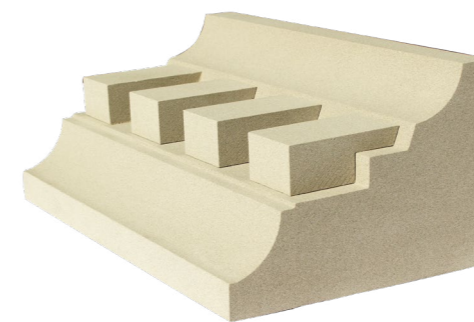
**PD-1303**

Dimensions 100 x 30 mm  
 Longueur 1000 mm



**PD-1305**

Dimensions 100 x 30 mm  
 Longueur 1000 mm



Tous nos produits sont réalisables en FLEX ou PRO

Tous nos produits sont réalisables en FLEX ou PRO

**Colle en seau BAUSTYL-COLLE**

**Description** Mortier sec et hydrofuge, conçu pour la pose des produits Baustyl

**Conditionnement** Seau de 10 kg

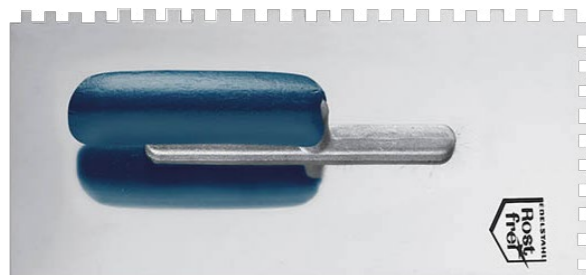


**Platoir à colle BAUSTYL-PLATOIR**

**Description** Lame inoxydable 0,7 mm  
Poignée en bois laqué

**Dimensions** 270 x 130 mm  
Denture : 6 x 6 mm  
8 x 8 mm  
10 x 10 mm

**Conditionnement** À la pièce



**Colle en tube BAUSTYL-TUBE**

**Description** Colle en tube pour le collage et le jointoiment des profilés de petites dimensions

**Conditionnement** À la pièce



**baustyl & baustyl**  
*Flex Pro*

Les modénatures sont fabriquées sur-mesure en fonction des dimensions et du modèle désiré. Les possibilités de conception sont nombreuses et applicables pour l'ensemble des produits suivants : nez d'appui de fenêtre, encadrement de fenêtre, pierre d'angle, colonne, pilastre, fronton, clé de voute, console...

|                                    | <b>baustyl Flex</b>   | <b>baustyl Pro</b>  |
|------------------------------------|---|---|
| <b>Description</b>                 | Base de polystyrène expansé rigide, fixés par collage ou par collage et chevillage et destinés à créer des modénatures en relief sur les façades. La finition est assurée par une peinture décorative à base de liant acrylique.  | Base minérale, fixés par collage ou par collage et chevillage et destinés à créer des modénatures en relief sur les façades. La finition est assurée par une peinture décorative à base de liant acrylique. |
| <b>Domaine d'application</b>       | <ul style="list-style-type: none"> <li>• Béton non revêtus, ou entièrement décapés</li> <li>• Maçonneries enduites conformément au NF DTU 26.1</li> <li>• Mortier plâtre chaud (MPC) avec mise en œuvre d'une couverte</li> <li>• ITE – systèmes d'isolation thermique extérieure par enduit sur isolant (ETICS)</li> </ul> |   |
| <b>Classement feu</b>              | Euroclasse E  | A2  |
| <b>Polystyrène expansé</b>         | 40,8 MJ/kg  | 1,87 MJ/kg  |
| <b>Coque en résine synthétique</b> | —   | 29,0 MJ/kg  |

**Resistance mécanique**

Le procédé est strictement décoratif et ne remplit aucune fonction structurale : Il n'est pas conçu pour supporter des charges statiques ou dynamiques.

**Étanchéité**

Le procédé ne remplit aucune fonction d'étanchéité à l'air et à l'eau. Les fonctions d'étanchéité à l'air et à l'eau doivent être assurées par la paroi support. Les profilés destinés à réaliser des bandeaux horizontaux et des corniches peuvent protéger la façade contre le ruissellement des eaux de pluie.

**Resistance aux chocs**

Le procédé est strictement décoratif et n'est pas conçu pour supporter des impacts ou des coups. Evitez à tout prix de prendre appui ou de poser une échelle contre les profilés.

**Durabilité et entretien**

Pour certaines expositions, un risque d'encrassement par coulures ou rejaillissements existe au niveau des profilés.

**Mise en œuvre**

**Conditions générales de mise en œuvre**

La pose doit être effectuée par temps sec, à des températures comprises entre +5°C et +30°C. Par temps froid et humide, le séchage des produits de collage peut nécessiter plusieurs jours. Ces produits doivent être mis en œuvre sans risque de gel dans les 24h suivant la pose.

L'utilisation de fixations mécaniques est nécessaire dans les cas suivants :

- Débord du profilé supérieur à 70 mm, quelle que soit la nature du support
- Profilé employé en nez d'appui de baie, quelle que soit la nature du support
- Sur les supports béton revêtus d'enduit, de grès, de céramique ou de pâte de verre, maçonnerie enduite au mortier de plâtre et de chaux aérienne

**Préparation du support**

Le support doit être propre, non poussiéreux, non gras, sec et en bon état. Si nécessaire, nettoyer le support par les moyens appropriés : brossage, lavage, nettoyage à l'air comprimé, rinçage.

Dans le cas d'une pose collée uniquement, les anciennes peintures et revêtements doivent être éliminés. Un essai de la colle doit être réalisé selon l'annexe 1 du cahier des prescriptions techniques d'emploi et de mise en œuvre des systèmes d'isolation thermique extérieure par enduit sur polystyrène expansé.

La tenue des enduits et revêtements en grès cérame ou pâte de verre doit être vérifiée (ils ne doivent pas sonner le creux). Les surfaces doivent être planes. En cas d'écart de planéité du support supérieur à 5mm sous la règle de 2m, un enduit de dressage doit être réalisé conformément au NF DTU 26.1. Un délai de séchage minimal de 48 heures doit être observé. À l'aide d'un cordeau à tracer, marquer l'emplacement du profilé sur la façade.



## Fixation des profilés

Les profilés sont **collés** ou **collés ET fixés mécaniquement**.

Couper les profilés avec un outillage adéquat (scie égoïne et boîte à ongles).

## Collage avec la colle en seau Baustyl (BAUSTYL-COLLE)

**Préparation :** Mélanger la poudre avec 2,8 à 3,2 litres d'eau.

Le mélange est réalisé à l'aide d'un agitateur électrique à vitesse lente, jusqu'à l'obtention d'une pâte homogène.

## Application :

- Procéder par double encollage croisé à l'aide d'une taloche crantée de profil 6 x 6 mm.
- Commencer par encoller le support sur toute la surface délimitée par le marquage.
- Encoller ensuite le dos du profilé sur toute sa surface et l'appliquer par encollage croisé sur le support en vérifiant que les sillons de colle soient bien écrasés. Nettoyer les excédents de colle en pourtours du profilé avant séchage.
- Pour les appuis de fenêtre, exercer une pression tout le temps du séchage, soit par l'apposition d'une planche sur laquelle nous appliquerons des poids (sacs de ciment, sable ou fûts de peinture), soit par l'utilisation d'une planche avec utilisation d'étais.
- Une fois le profilé positionné le bloquer avec des serre-joints, chevillettes ou tout autre dispositifs de fixation mécanique et seront retirés après séchage de la colle.  
Consommation minimale : 6 à 8 kg/m<sup>2</sup>

## Collage avec la colle en tube Baustyl (BAUSTYL-TUBE)

Pour le collage des profilés de petites dimensions.

- Déposer des cordons de colle bien épais sur l'arrière du profilé, appliqués en continu, espacés de 30 mm.
- Répéter l'action sur le support afin d'obtenir un double encollage.
- Nettoyer les excédents de colle avant séchage.

## Fixation mécanique

Respecter un délai de 24h de séchage avant de fixer mécaniquement les profilés. Les fixations utilisées sont :

- Soit des chevilles type à visser
- Soit des tiges filetées pour des longueurs supérieures aux chevilles existantes

Il est préconisé une cheville tous les 600 mm et doivent être situées, au maximum, à 200 mm du bord.

## Fixation par chevilles

### Pour supports pleins :

- Diamètre de perçage : 10 mm
- Profondeur d'ancrage : 50 mm

### Pour supports creux :

- Diamètre de perçage : 12 à 16 mm
- Profondeur d'ancrage : 70 mm

Lors du perçage, prévoir une réservation pour noyer la tête de vis. Nettoyer l'orifice de perçage afin d'éliminer les poussières résiduelles.

Insérer la cheville dans le trou. Le rebouchage des têtes de vis se réalise à l'aide de la colle Baustyl en tube ou en seau (poudre).

## Fixation par tige filetée

- Diamètre de perçage : 14 mm
- Profondeur d'ancrage : 100 mm

Agrandir le diamètre de perçage dans le profilé afin de laisser passer, ultérieurement, un écrou et sa rondelle de 25 mm.

Nettoyer l'orifice de perçage afin d'éliminer les poussières résiduelles.

Injecter les scellements chimiques dans le support, insérer la tige filetée, à l'extrémité de la tige insérer une rondelle et un écrou puis serrer.

Le rebouchage des têtes de vis se réalise à l'aide de la colle Baustyl en tube ou en seau (poudre).

## Etanchéité

Jointure avec la colle en tube Baustyl :

- Joints entre le profilé et le mur aux niveaux supérieurs et inférieurs droits ainsi qu'entre deux éléments d'ornements successifs. Le joint doit être appliqué sur un support propre, sec, dépoussiéré, dégraissé. Après séchage, il peut se produire un léger retrait du joint, il convient alors de réaliser une seconde passe.
- Les jointoiements s'effectuent après séchage complet de la colle, soit 24-48h après la pose et selon les conditions climatiques.
- Temps d'attente avant la finition : 24 heures.

## Finition

Les profilés doivent, impérativement, être peints. Utiliser une peinture décorative de façade en dispersion aqueuse.

## Assistance technique

Baukom France propose une assistance technique pour tout démarrage de chantier. Contactez-nous par téléphone au 03.88.07.51.87 ou par mail à l'adresse suivante : **info@baukom-france.fr**

## ARTICLE 1 - Champ d'application

Les présentes conditions générales de vente (CGV) constituent, conformément à l'article L441-6 du Code de commerce, le socle unique de la relation commerciale entre les parties. Elles s'appliquent sans restriction ni réserves à toutes les ventes conclues par BAUKOM auprès des Acheteurs de même catégorie, quelles que soient les clauses pouvant figurer sur les documents de l'Acheteur, et notamment ses conditions générales d'achat. Conformément à la réglementation en vigueur, ces CGV sont systématiquement communiquées à tout Acheteur qui en fait la demande, pour lui permettre de passer commande auprès de BAUKOM. Elles sont également communiquées à tout distributeur (hors grossiste) préalablement à la conclusion d'une convention unique visées à l'article L 441-7 du Code de commerce, dans les délais légaux. Toute commande de produits implique, de la part de l'Acheteur, l'acceptation des présentes CGV. Les renseignements figurant sur les catalogues, prospectus et tarifs de BAUKOM sont donnés à titre indicatif et sont révisables à tout moment. BAUKOM est en droit d'y apporter toutes modifications qui lui paraîtront utiles. BAUKOM peut, en outre, être amené à établir des CGV catégorielles, dérogeant aux présentes CGV, en fonction du type de clientèle considérée, déterminée à partir de critères objectifs. Dans ce cas, les CGV s'appliquent à tous les opérateurs répondant à ces critères.

## ARTICLE 2 - Commandes - Tarifs

Les tarifs de BAUKOM étant donnés à titre indicatif et étant révisables à tout moment, il appartient à l'Acheteur de solliciter ceux-ci avant de passer commande. Les ventes ne sont parfaites qu'après acceptation expresse et par écrit de la commande de l'Acheteur, par BAUKOM matérialisée par un accusé de réception de commande (ARC). Sauf dispositions contraires convenues entre les parties, le silence gardé par BAUKOM ne saurait valoir acceptation d'une commande. Les prix stipulés sont nets et HT, départ du dépôt BAUKOM concerné par la commande et emballage en sus. Ils ne comprennent pas le transport, ni les frais de douane éventuels et les assurances qui restent à la charge de l'Acheteur. Des conditions tarifaires particulières peuvent être pratiquées en fonction des spécificités demandées par l'Acheteur concernant, notamment, les modalités et délais de livraison, ou les délais et conditions de règlement. Une offre commerciale particulière sera alors adressée à l'Acheteur par BAUKOM.

## ARTICLE 3 - Conditions de paiement

Le prix est payable en totalité et en un seul versement dans un délai maximum de 45 jours à compter de la date d'émission de la facture par BAUKOM. Les déductions d'office de la part de l'Acheteur, pour quel que motif que ce soit, ne sont pas autorisées et constitueront un incident de paiement pouvant en outre engager sa responsabilité civile. Pour un règlement total réalisé sous huit jours à partir de la date d'émission de la facture, il sera appliqué un escompte de 1.5 %. En cas de retard de paiement des sommes dues par l'Acheteur au-delà de 45 jours ou d'incident de paiement des pénalités de retard calculées au taux d'intérêt légal majoré de 5 points du montant TTC du prix figurant sur ladite facture, seront automatiquement et de plein droit acquises à BAUKOM, sans formalité aucune ni mise en demeure préalable. L'incident ou le retard de paiement entraînera l'exigibilité immédiate des sommes dues, sans préjudice de toute autre action que BAUKOM serait en droit d'intenter, à ce titre, à l'encontre de l'Acheteur. BAUKOM peut demander à l'Acheteur, à tout moment, des garanties de paiement, par exemple sous forme d'acomptes. En cas de non-respect des conditions de paiement figurant ci-dessus, BAUKOM se réserve en outre le droit de suspendre ou d'annuler la livraison des commandes en cours ou à venir de la part de l'Acheteur, de suspendre l'exécution de ses obligations et d'annuler les éventuelles remises accordées à ce dernier. Enfin, une indemnité forfaitaire pour frais de recouvrement, d'un montant de 40 euros sera due, de plein droit et sans notification préalable par l'Acheteur en cas de retard de paiement. BAUKOM se réserve le droit de demander à l'Acheteur une indemnisation complémentaire si les frais de recouvrement effectivement engagés dépassaient ce montant, sur présentation des justificatifs. L'Acheteur pourra bénéficier des remises figurant aux tarifs de BAUKOM, en fonction des quantités acquises ou livrées par BAUKOM en une seule fois et un seul lieu, ou de la régularité de ses commandes.

## ARTICLE 4 – Réserve de propriété

BAUKOM se réserve, jusqu'au complet paiement du prix par l'Acheteur et même en cas de report de l'échéance, un droit de propriété sur les produits vendus. BAUKOM pourra notamment reprendre sur simple sommation possession desdits produits, que ceux-ci aient été ou non utilisés, dès lors qu'il n'a pas été intégralement réglé. La revente, la mise en gage ou le transfert de propriété à titre de garantie du matériel non intégralement réglé sont interdits, et de tels agissements sont passibles de poursuites légales à l'encontre des personnes qui les auraient pratiquées ou cautionnées. En outre, tout acompte versé par l'Acheteur restera acquis à BAUKOM à titre d'indemnisation forfaitaire, sans préjudice de toutes autres actions qu'il serait en droit d'intenter de ce fait à l'encontre de l'Acheteur. En revanche, le risque de perte et de détérioration sera transféré à l'Acheteur dès la livraison des produits commandés. L'Acheteur s'oblige, en conséquence, à faire assurer, à ses frais, les produits commandés, au profit de BAUKOM, par une assurance ad hoc, jusqu'au complet transfert de propriété et à en justifier à ce dernier lors de la livraison. A défaut, BAUKOM serait en droit de retarder la livraison jusqu'à la présentation de ce justificatif.

## ARTICLE 5 – Livraisons

Les produits acquis par l'Acheteur seront livrés dans le délai mentionné à l'ARC. Ce délai ne constitue pas un délai de rigueur et BAUKOM ne pourra voir sa responsabilité engagée en cas de retard de livraison n'excédant pas 15 jours. En cas de retard supérieur à ce délai, l'Acheteur pourra seulement demander la résolution de la vente. Les acomptes déjà versés lui seront alors restitués par BAUKOM. La responsabilité de BAUKOM ne pourra en aucun cas être engagée en cas de retard ou de suspension de la livraison imputable à l'Acheteur ou en cas de force majeure. La livraison sera effectuée par la délivrance dans les locaux de BAUKOM, à un expéditeur ou transporteur, les produits voyageant aux risques et périls de l'Acheteur. En cas de demandes particulières de l'Acheteur concernant les conditions d'emballage ou de transport des produits commandés, dûment acceptées par écrit par BAUKOM, les coûts y liés feront l'objet d'une facturation spécifique complémentaire. L'Acheteur est tenu de vérifier l'état apparent des produits lors de la livraison. A défaut de réserves expressément émises par l'Acheteur lors de la livraison, les produits délivrés par BAUKOM seront réputés conformes en quantité et qualité à la commande. L'Acheteur disposera d'un délai de 3 jours suivant celui de la livraison, non compris les jours fériés, pour demander une expertise et/ou adresser, par écrit, de telles réserves auprès de BAUKOM. Aucune réclamation ne pourra être valablement acceptée en cas de non-respect de ces formalités par l'Acheteur. BAUKOM remplacera dans les plus brefs délais et à ses frais, les produits livrés dont le défaut de conformité aura été dûment prouvé par l'Acheteur.

## ARTICLE 6 Transfert de propriété et transfert des risques

Le transfert de propriété des produits, au profit de l'Acheteur, ne sera réalisé qu'après complet paiement du prix par ce dernier, et ce quelle que soit la date de livraison desdits produits. Le transfert à l'Acheteur des risques de perte et de détérioration des produits sera réalisé dès remise de ceux-ci au transporteur, indépendamment du transfert de propriété, et ce quelle que soit la date de la commande et du paiement de celle-ci. L'Acheteur reconnaît qu'il appartient au transporteur d'effectuer la livraison, BAUKOM étant réputé avoir rempli son obligation de délivrance dès lors qu'il a remis les produits commandés au transporteur qui les a acceptés sans réserves. L'Acheteur ne dispose donc d'aucun recours en garantie contre BAUKOM en cas de défaut de livraison des produits commandés ni des dommages survenus en cours de transport ou de déchargement.

## ARTICLE 7 - Responsabilité de BAUKOM – Garantie

Les produits livrés par BAUKOM bénéficient d'une garantie de vice caché, provenant d'un défaut de matière, de conception ou de fabrication les affectant et les rendant impropres à l'utilisation. La garantie forme un tout indissociable avec le produit vendu par BAUKOM. Le produit ne peut être vendu ou revendu altéré, transformé ou modifié. Cette garantie est limitée au remplacement ou au remboursement des produits non conformes ou affectés d'un vice. Toute garantie est exclue en cas de mauvaise utilisation, négligence ou défaut d'entretien de la part de l'Acheteur, comme en cas d'usure normale du produit ou de force majeure. Afin de faire valoir ses droits, l'Acheteur devra, sous peine de déchéance de toute action s'y rapportant, informer BAUKOM, par écrit, de l'existence des vices dans un délai maximum de trois mois à compter de leur découverte. BAUKOM remplacera ou fera réparer les produits ou pièces sous garantie jugés défectueux. Cette garantie couvre également les frais de main d'œuvre. Elle ne peut engager la responsabilité de BAUKOM au-delà. La garantie enfin, ne peut intervenir si les produits ont fait l'objet d'un usage anormal, ou ont été employés dans des conditions différentes de celles pour lesquelles ils ont été fabriqués, en particulier en cas de non-respect des conditions prescrites dans la notice d'utilisation. Elle ne s'applique pas non plus au cas de détérioration ou d'accident provenant de choc, chute, négligence, défaut de surveillance ou d'entretien, ou bien en cas de transformation du produit.

## ARTICLE 8 - Propriété intellectuelle

BAUKOM conserve l'ensemble des droits de propriété industrielle et intellectuelle afférents aux produits, photos et documentations techniques qui ne peuvent être communiqués ni exécutés sans son autorisation écrite.

## ARTICLE 9 - Litiges

Tous les litiges auxquels le présent contrat pourrait donner lieu, concernant tant sa validité, son interprétation, son exécution, sa résiliation, leurs conséquences et leurs suites seront soumis au tribunal de STRASBOURG.

## ARTICLE 10 – Acceptation de l'Acheteur

Les présentes conditions générales de vente, les tarifs, les barèmes et les remises, sont expressément agréés et acceptés par l'Acheteur, qui déclare et reconnaît en avoir une parfaite connaissance, et renonce, de ce fait, à se prévaloir de tout document contradictoire et, notamment, ses propres conditions générales d'achat.





# baustyl

Solution décorative et technique de façade

**Baukom France**

9 rue de la Source - ZA Sud du Val de Moder

67350 NIEDERMODERN

Tél : 03.88.07.51.87

info@baukom-france.fr

**[baukom-france.fr](http://baukom-france.fr)**